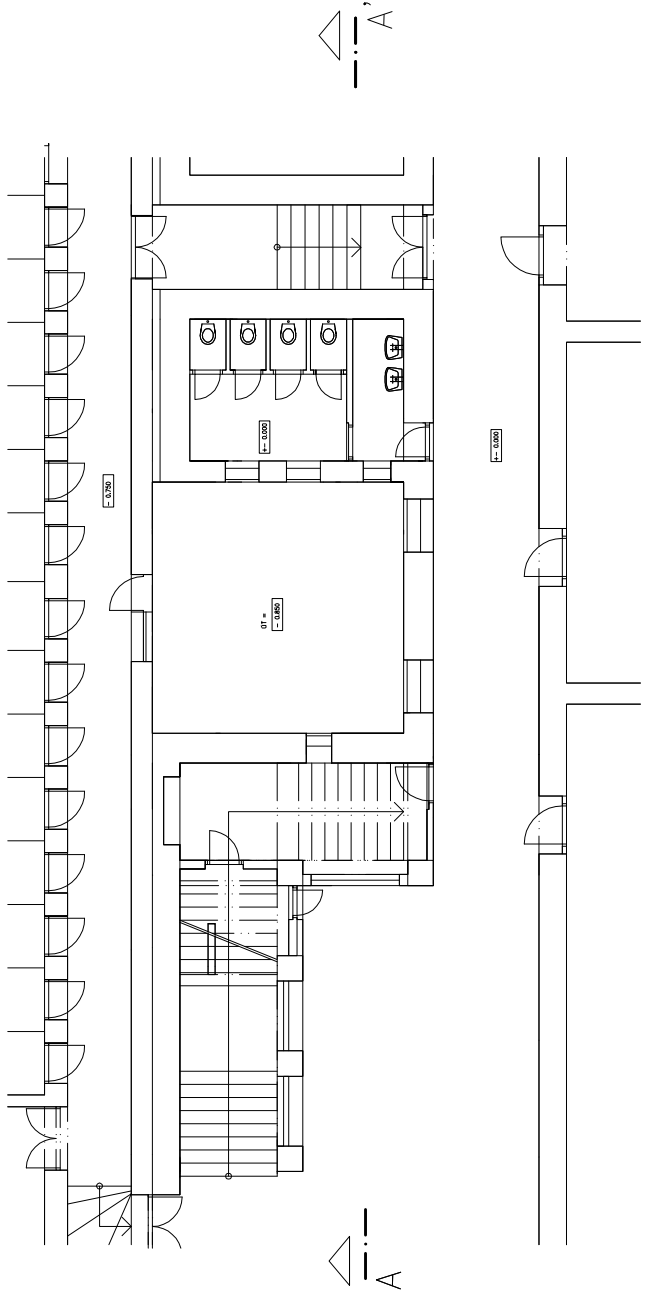



STÁVAJÍCÍ KONSTRUKCE – NOSNÉ OBVODOVÉ A VNITŘNÍ ZDVO NA TL 700; 500 mm – CHLA PLNÁ PÁLEBNÁ
KERAMICKÉ BLOKY 440
STROPNÍ KONSTRUKCE – DŘEVĚNÝ TRAMOVÝ STŘOP SE ZAKLUPEM A OMTANÝM POHLEDEM ; ŽELEZOBETONOVÁ MONOLITICKÁ KONSTRUKCE STŘOPU
ŽELEZOBETONOVÉ STROPNÍ PANELE – SPROLL



ZDP:PROJEKTANT ING.ARCH. LUDĚK PĚTŘÍČEK	VYPRACOVAL ING.ARCH. LUDĚK PĚTŘÍČEK	 UP ARCHITECT Ing. Luděk Přemek www.up-architect.cz	ZAK.ČÍSLO : STUPEŇ : DATUM : FORMÁT : MĚRITVO :	2203/2019 SP 03. / 2019 B4/4 Č.V. : D.1.03a
ACE : REKONSTRUKCE A PŘÍSTAVBA SOCIÁLNÍHO ZAŘÍZENÍ - STAVEBNÍ ÚPRAVY OBJEKTU č.p. 248, na parcele č. 524, k.ú. ČÁSLAV INVESTOR: GYMNAZIUM A STŘEDNÍ ODBORNÁ ŠKOLA PEDAGOGICKÁ MASARYKOVA 248, 286 26 ČÁSLAV				
K.Ú. : ČÁSLAV				
VÝKRES : STÁVAJÍCÍ STAV, ŘEZ A - A'				
1:50				